

ひとり一人の得意に合わせて選べる5つの総合型選抜

試験当日だけだと実力が発揮できるか心配・・・オープンキャンパスで課題内容の添削もOK! 事前に相談して準備したい人向き

1 体験レポート方式

試験方法 ▶ 課題(体験レポート) & プレゼンテーション

ファッションを学んでいくうえでリサーチやアイデアを集めることはとても大切です。特に目で見て感じるリアルな体験は新たなデザインを生み出す力になります。大学での学びにもつながっていく自分のためにもなる入試です。

対象施設

- 美術館 ● 博物館 ● 資料館 ● 工房
- ショップ など



出願開始	9月12日(木)～
試験日	10月19日(土)

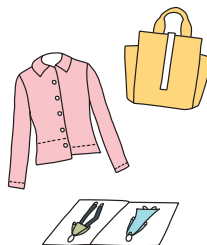
2 制作方式

試験方法 ▶ 課題(制作ノート) & プレゼンテーション

AO入試(現総合型選抜)が導入された当初から杉野で採用されている入試方式です。作品の完成度より制作過程やねらい、工夫など、あなたが制作を通して学んだことと今後の制作にどう生かしていくかを伝えてください。

制作物はどんなものでもOK!

- 洋服 ● 和服 ● 小物 ● 絵 ● 写真
- 工作物 ● デザイン画 など



出願開始	9月12日(木)～
試験日	10月19日(土)

3 自己探究方式

試験方法 ▶ 課題(活動ファイル) & プレゼンテーション

熱中したものは人それぞれでも、その中で自ら課題を発見し、考え、より良いものになるよう行動してきたことは全て探究活動です。これからどう成長していきたいかをあなたの好きを探究してきた経験を通してアピールしてください。

たとえば…

- 部活動で大会優勝を目指し取り組んできた
- 高校の探究学習で興味を持って学習したこと
- 趣味の写真をSNSで積極的に公開している



出願開始	9月12日(木)～
試験日	10月19日(土)

面接なしで他大学と併願できる!

4 小論文方式

試験方法 ▶ 小論文

ファッションに「正解」がないように、小論文においても正しい答えというものはありません。もちろん記述における一般的なルールや基準はありますが、意見や論拠は人それぞれ。ファッションで自分の個性を表現するように、文章であなたの意見を表現してください。

ここがポイント!

- 記述テーマは事前公開!
- 他大学との併願可
- 面接は行いません



I期	10月出願	11月試験
II期	1月出願	2月末試験

言葉で自分をアピールしよう!

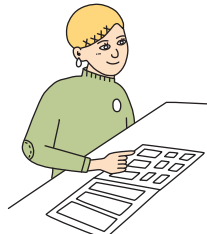
5 対話型面接方式

試験方法 ▶ 面接 + 課題作文

時間をかけて丁寧に行う面接と事前提出の課題作文を通して、志望学科との適性を測る入試です。服飾を学びたいと思ったきっかけや入学後に学んでいきたいことなどの志望理由を、熱意をもって自分の言葉でアピールできる人向けです。

面接のポイント!

- 志望学科をしっかり理解している
- 大学で学びたいことがはっきりしている



I期	12月出願	12月試験
II期	2月出願	3月試験

- 志望学科に関わらずどの試験でも受験できます。
- 体験レポート方式、制作方式、自己探究方式、対話型面接方式、同窓生推薦入試、離島特別入試、学校推薦型選抜(指定校・公募制)は専願制で、杉野服飾大学を第一志望としている方が対象です。合格後は必ず入学することが条件になります。

※ 入学試験要項の冊子配布は行いません。入試の詳細は、ホームページに掲載される入学試験要項をご確認ください。

※ 内容は今後変更となる場合がありますので、出願の際は必ず入学試験要項を確認してください。(2024年3月時点)

[お問い合わせ] 杉野服飾大学・入試広報課
〒141-8652 東京都品川区上大崎4-6-19 TEL : 03-3491-8152
MAIL : kouhou@sugino.ac.jp WEB : https://www.sugino-fc.ac.jp/

その好きを、かなえます。



多様な背景をもつ方々を対象にした特別選抜!

同窓生推薦入試

試験方法 ▶ 面接 + 自己PRシート

まもなく創立100周年を迎える杉野学園の卒業生からの推薦のもと、杉野の建学の精神に賛同し、学びたいという強い希望を持っている方を受け入れます。

たとえば…

- 高校時代にお世話になった家庭科の先生
- いつも服を作ってくれた祖母

出願開始	11月11日(月)～
試験日	12月14日(土)

離島特別入試

試験方法 ▶ オンライン面接

地理的特性に配慮し、離島に住んでいる方を対象とした特別入試です。オンラインで試験を行うので、入試のために大学へ行くことなく受験できます。

ここがポイント!

1人30分の面接(自己PRシートについて質疑応答)をオンラインで行います。

出願開始	11月11日(月)～
試験日	12月14日(土)

外国人留学生入試

試験方法 ▶ 日本語筆記試験 + 面接

「留学」の資格を持つ方、または入学に際して「留学」の資格を有することができる外国人留学生対象の試験です。

ここがポイント!

- 筆記試験60分、面接時間は1人15分です。
- 日本語能力と学習意欲を総合的に判断します。

I期	11月出願	12月試験
II期	1月出願	2月末試験

社会人入試

試験方法 ▶ 面接

3年以上の社会人経験がある方が対象の入試です。大学でもう一度1から学びたいという気持ちを応援します。

ここがポイント!

1人30分の面接(志望理由等、出願書類について質疑応答)を行います。

I期	11月出願	12月試験
II期	1月出願	2月末試験

高校時代に勉強や委員会など積極的に頑張った人向き!

学校推薦型選抜

試験方法 ▶ 面接 + 口頭試問

指定校

成績評定基準あり

※対象の高等学校等には6月下旬頃に通知します。在籍校が指定校の対象であるかは、各校進路指導部に確認してください。

公募制

成績評定基準なし(高等学校ごとの推薦基準に則る)

指定校	11月1日(金)～出願	11月24日(日)試験
公募制	11月1日(金)～出願	11月24日(日)試験

勉強を頑張ってきて、ものづくりの経験はないけれど、大学でファッションを学んでみたいという人向き!

一般選抜

試験方法 ▶ 学力試験 + 面接

2月入試

個別学力試験 ● 必須「国語」

- 選択「英語」「鉛筆デッサン」「小論文」2科目200点満点

※英語の外部検定試験の結果を活用して選択科目「英語」の得点とすることができます。

3月入試

個別学力試験 ● 「国語」1科目100点満点

2月入試	1月出願	2月試験
3月入試	2月出願	3月試験

大学入学共通テスト利用入試

試験方法 ▶ 学力試験

2025年1月18日、19日に実施される大学入学共通テストの結果を活用。入試のために大学へ行くことなく受験できます。

ここがポイント!

- 必須「国語」1科目と、選択1科目の成績を利用します。
- 選択科目を複数受験している場合は、高得点の1科目の得点を利用します。

A日程	1月出願	2月結果発表
B日程	2月出願	3月結果発表

その好きを、かなえます。



- [服飾学部 服飾学科] モードクリエイション / インダストリアルパターン / テキスタイルデザイン / ファッションプロダクトデザイン / ファッションビジネス・マネジメント / ファッションビジネス・流通イノベーション
- [服飾学部 服飾表現学科] 衣装表現 / スタイリング / VMD(ビジュアルマーチャндаイジング) / メディア表現
- [服飾学部 服飾文化学科] 歴史 × レプリカ製作・修復 × 衣のものづくり × サステナビリティ

- Instagram: suginofashioncollege
- LINE: sugino-fc
- Twitter: sugino_fc

